



# SVENSK NATURSTEN

Borghamnskalksten

Kolmårdsmarmor OX & OXL

**BORGHAMNS STENFÖRÄDLING AB**

[www.borghamns-stenforadling.se](http://www.borghamns-stenforadling.se)



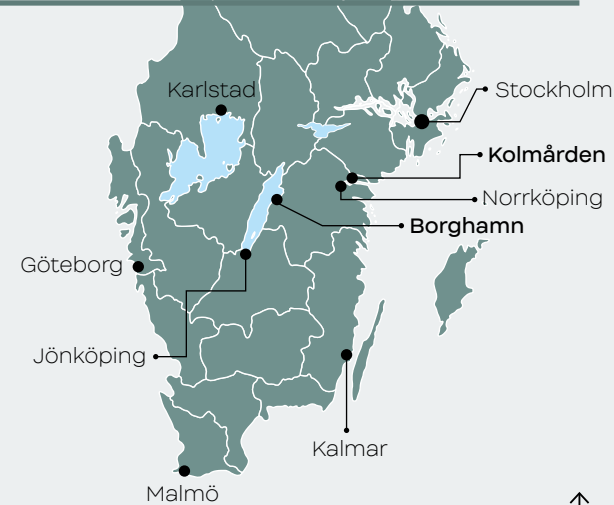
# ETT UNIKT KULTURARV

**Borghamnskalkstenen** finns i många historiska byggnader. Den ger slitstyrka till golv i skolor och regementen och skänker elegans till kyrkor och slott. Hållbarhet, nyansrikedom, livslängd och låg underhållskostnad är egenskaper som är utmärkande för stenen.

Borghamnskalkstenen bildades för närmare 485 miljoner år sedan, och är dubbelt så gammal som de flesta andra kalkstenar. Den är tätare och hårdare än kalksten och marmor från andra delar av världen. Därför är Borghamnskalksten ett naturligt val till golv, trappor, väggbeklädnader, fönsterbänkar och vid restaurering.

**Kolmårdsmarmorn** har brutits sedan slutet av 1600-talet och brukar bland annat kopplas samman med byggnader som Stockholms stadshus, Kreugers Tändstickspalats, operan i Paris och Rockefeller Center i New York.

Den unika gröna färgen, den vackra ådringen och den överlägsna slitstyrkan gör Kolmårdsmarmorn till ett attraktivt och miljövänligt naturmaterial.



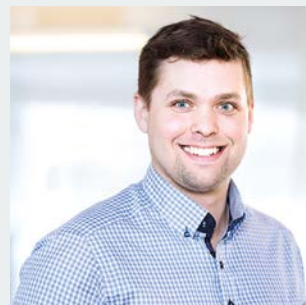
## Världsviktig!

Kolmårdsmarmor är en av tre svenska stensorter som har nominerats till Global Heritage Stone Resource. Det är en internationell utmärkelse som tilldelas natursten som har haft särskild betydelse för människans kulturarv.

**OXÅKERSBROTET.** Kolmårdsmarmor är en av världens hårdaste marmorsorter. I stenbrottet i Oxåker bryts både Kolmården OX och Kolmården OXL. Ådringens olika karaktär beror på i vilken riktning stenen sågas. Med en diamantklinga och vajer med diamantsegment skärs blocken ut ur brottet. En unik sågteknik gör det möjligt att såga tunna plattor direkt ur berget.

## BORGHAMNS STENFÖRÄDLING AB

» Stenvägen 6, 595 93 Borghamn » [www.borghamns-stenforadling.se](http://www.borghamns-stenforadling.se)



**Tim Ericsson.**  
Stenhuggare.  
Tel: +46 (0)143-201 74  
[tim@borghamns-stenforadling.se](mailto:tim@borghamns-stenforadling.se)



**Mats-Ola Ericsson.**  
Vd och stensemästare.  
Tel: +46 (0)143-201 74  
[mats-ola@borghamns-stenforadling.se](mailto:mats-ola@borghamns-stenforadling.se)



**Helena Karreskog.**  
Projektledare.  
Tel: +46 (0)143-201 74  
[helena@borghamns-stenforadling.se](mailto:helena@borghamns-stenforadling.se)



Borghamns Stenförädling är certifierat att CE-märka sin produktion. Märkningen är obligatorisk för naturstensprodukter sedan den 1 juli 2013, och den är en viktig del i kvalitetskedjan.





**HISTORISK BRYTNING.**  
Borghamns historia bygger på en 900-årig tradition av kalkstensbrytning. När franska munkar grundade klostret i Alvastra i mitten av 1100-talet bröts stenen i brottet på Västerlösa ägor.



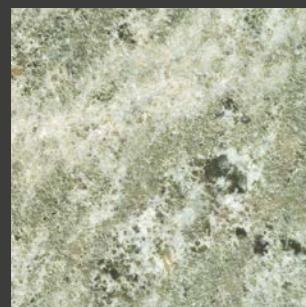
**Borghamnskalksten.**  
Gråbrun, slipad.



**Borghamnskalksten.**  
Gråbrun, tandhuggen.



**Borghamnskalksten.**  
Gråbrun, hyvlad.



**Kolmårdsmarmor OX.**  
Slipad.



**Borghamnskalksten.**  
Ljusgrå, slipad.



**Borghamnskalksten.**  
Ljusgrå, tandhuggen.



**Borghamnskalksten.**  
Ljusgrå, hyvlad.



**Kolmårdsmarmor OXL.**  
Slipad.

# PRODUKTION & RESTAURERING

Med en modern och effektiv produktionsanläggning tillverkar vi allt efter kundens önskemål. Våra skickliga stenhuggare har ett högt hantverkskunnande in i minsta detalj.

Vi är också ett av få företag i Sverige som ägnar sig åt restaurering av byggnader och utsmyckningar. Tillsammans med våra skickliga stenhuggarmästare har vi tagit oss an projekt som till exempel restaurering av kalkstensdetaljer på Nordiska Museet i Stockholm, fönster på Linköpings domkyrka och valvbågar i Alvastra kloster.

Den nya kalkstenen i Nationalmuseum har omsorgsfullt valts ut direkt i stenbrotten i Borghamn för att få rätt nyanser och volymer. (läs mer på sid 8).



## GRÖN STEN, GRÖN EL

– Hållbarhet är en av den svenska stenindustrins viktigaste kärnvärden, inte minst i konkurrensen med importerad sten, säger Mats-Ola Ericsson, som även är vice ordförande i Sveriges Stenindustriförbund.

Han tillhör en växande grupp stenföretagare som växlar över till gröna elalternativ för att ytterligare stärka argumenten för svensk natursten.

– Det betyder att vi enbart använder naturmaterial och naturresurser från närområdet, vilket passar vår filosofi: att ta tillvara och förädla naturens krafter.

Borghamns Stenförädling förbrukar cirka 700 000 kWh per år i sin anläggning på Östgötaslätten, och Mats-Ola nappade direkt när han fick möjlighet att köpa närproducerad el via en granne som äger ett vindkraftverk.

– För oss som familjeföretag är det självklart att arbeta så lokalt som möjligt, därför känns det extra angeläget att kunna ta tillvara energi som produceras lokalt, säger han.



**HANDHUGGET.**  
Stenhuggarmästaren Roger Larsson visar prov på sin hantverkskicklighet.





**KLASSISK  
INRAMNING.**

Kolmårdsmarmorn förstärker känslan av klassiskt gammalt storkök där det hela tiden pågår aktivitet, allt från förberedelser till servering.



Nyanserna i det marmorgolv som redan fanns plockas upp och kompletteras av Kolmårdsmarmorn i de nya köks- och serveringsytorna.

## MATCHAD MILJÖ

Näringslivets Hus på Östermalm i Stockholm är basen för Svenskt Näringsliv. Huset ritades av arkitekten Gustaf Lettström, som även ligger bakom Täby Galopp och SKF:s huvudkontor i Göteborg. Mycket av hans tidstypiska funktionella lösningar med industriella förtecken och raka linjer återfinns även i Näringslivets Hus.

För ett par år sedan genomfördes en större förändring av restaurangdelen

som knöt an till husets stentradition med Kolmårdsmarmor. Öppnare ytor gav ett slags torgkänsla med liv och rörelse, en plats att mötas på som är representativ för hela byggnaden. Det nya restaurangtorget ramas in av maffiga serverings- och köksytor i Kolmårdsmarmor som plockar upp nyanserna från det befintliga marmorgolvet. Inramningen skapar en både transparent och välkomnande känsla.

### Näringslivets Hus

Borghamns Stenförädling har levererat bänkskivor, hyllor och lister av slipad Kolmårdsmarmor OX.







**ANSIKTSLYFT.**  
Nationalmuseums fasad har restaurerats kontinuerligt genom åren, med 20-25 års mellanrum.



Fasaden har restaurerats och runt 1500 kalkstensblock har bytts ut.



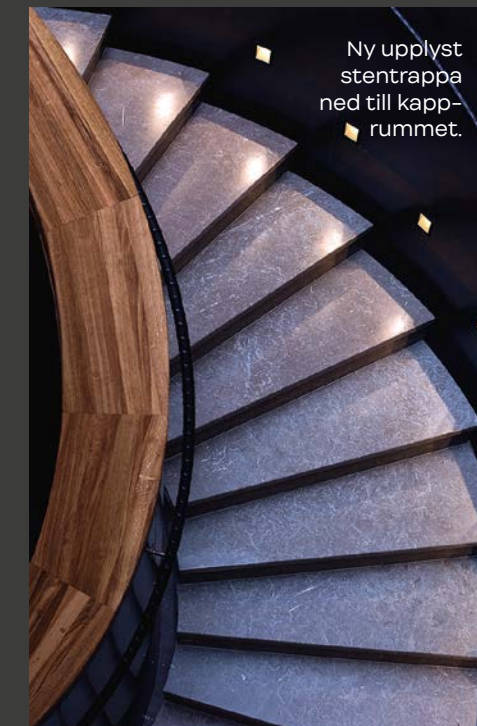
Utformning av friser med gerningar.



Utsmyckningsdetaljer vid fönsterpilastrar.



**HÅLLPLATS.**  
Tidigare lagerutrymmen har blivit till ett stort, avlångt kapprum med trappor i motsatta ändar. Kalkstengolvet och takets tegel ger en varm inramning.



Ny upplyst stentrappa ned till kapprummet.

### Nationalmuseum

Omkring 3 000 kvadratmeter ny ljusgrå och gråbrun Borghamnskalksten i bearbetningarna normalslipad, hyvlad och borstad har använts. Stenen har valts med omsorg i stenbrotten i Borghamn för att få rätt nyanser och volymer.

## FÖRNYAD NATIONALSKATT

Renoveringen av Nationalmuseum inleddes våren 2014. Den som har följt arbetet från utsidan har kunnat se ett metodiskt ansiktslyft där taket har fått ny kopparplåt, fasaden putsats och runt 1 200 kalkstensblock har bytts ut.

Samtidigt har ett omfattande arbete pågått på insidan. De två nya parallella ljusgårdarna har blivit museets lungor som öppnar sig mot magnifika glastak i det nya entréplanet. Takkonstruktionerna – 242

kvadratmeter med en vikt på 25 ton – fraktades med pråm till Stockholm och monterades med specialkranar.

Totalt har runt 3 000 kvadratmeter ny ljusgrå och gråbrun Borghamnskalksten blivit till golv och väggar.

Ljusgårdarna bekräftar att stenen alltid har varit en del av museet. Redan när Friedrich August Stülers Nationalmuseum invigdes 1866 fanns Borghamnskalkstenen på plats.





Borghamnskalk-  
stenen är borstad  
och har en något  
blank ytstruktur.

**STEGVIS STEN.**  
Stenkänslan i  
trapphuset är  
påtaglig tack vare  
den eleganta,  
vinklade trappan  
med urspårningar  
och skurlister.



## BRO PARK

Bro Park är svensk galoppsports nya flaggskepp. Arkitekten Gustav Appell har ritat byggnaden där glänsande nymodernism möter brittisk stilkänsla och klassiskt stenhantverk. Det är en byggnad med äkta material rätt igenom.

Gustav Appell beskriver stenen som det enskilt viktigaste materialet för byggnaden, och valde kalksten från Borghamn. Det lätta lyftet i linjerna har sitt ankare i golvens gedigna stenkvalitet. Bygget sitter säkert.



**KLART.**  
Stenhuggar-  
mästare Roger  
Larsson med  
två färdigställda  
kransbitar. På  
bilden nedan är  
de monterade  
på plats.

## KONST- AKADEMIEN

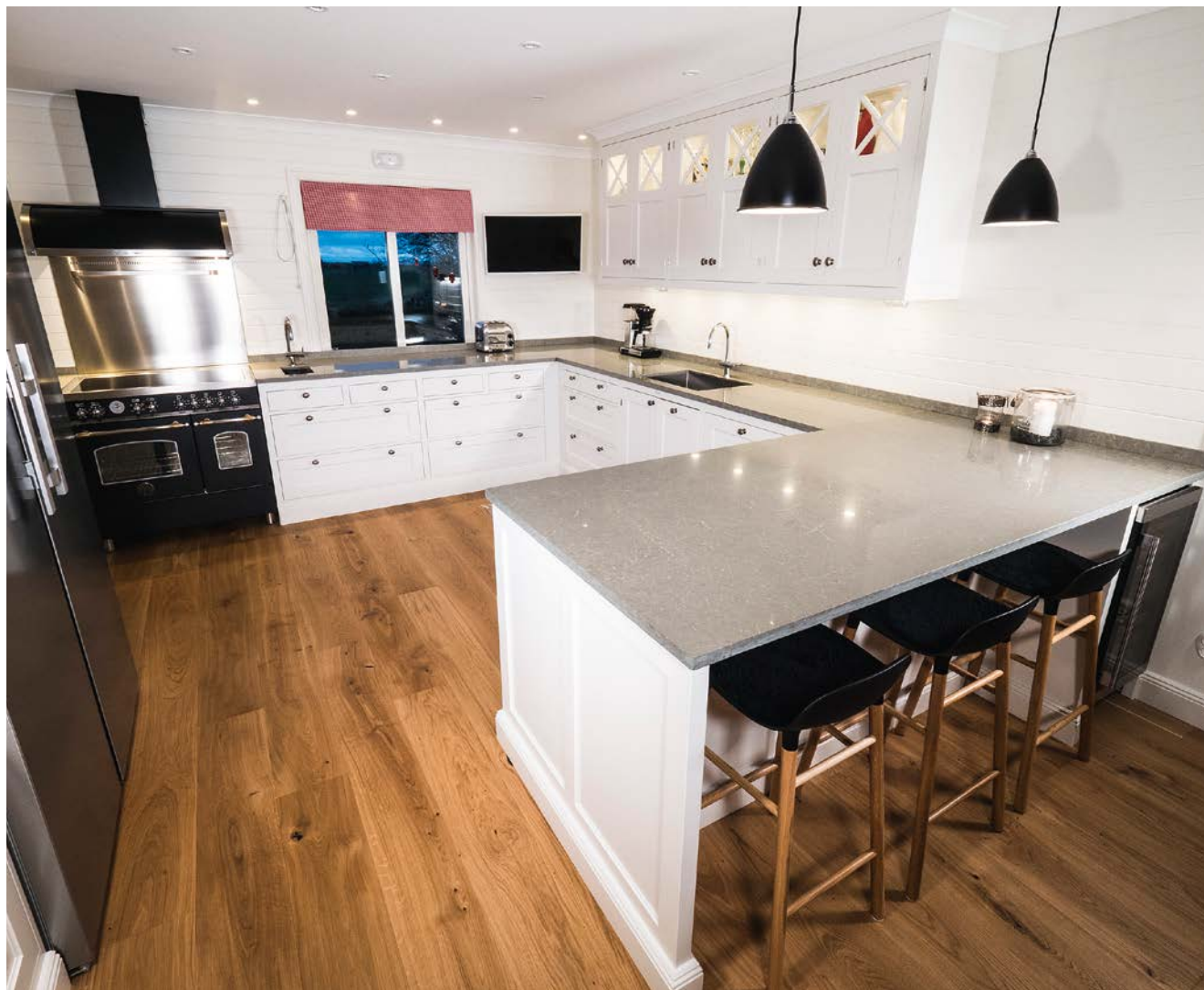
När restaureringen av Konstakademiens fasader skulle inledas hittades gipsförlagor av fasadens dekorativa element i akademiens källare. De gav stenhuggarna från Borghamns Stenförädling möjlighet att arbeta på samma sätt och med samma metoder som tidigare generationers kolleger gjorde för 120 år sedan. Sju större utsmykningsdetaljer byttes så småningom ut.

Fasaden innehåller stora variationer i utsmyckningen, vilket var typiskt för förra sekelskiftet. Stenhuggarna tillverkade bland annat en krans med ekblad och en med akantusblad. Dessutom sågades kalksten upp och lagrades för framtida ändamål.



**ANPASSAT.**  
Stenprofiler som  
har tillverkats efter  
gamla förlagor för  
att passa ihop med  
befintlig sten.





**GOD SAMMANHÅLLNING.**  
Bänkskivor av ljusgrå  
finslipad Borghamns-  
kalksten länkar samman  
arbetsbänk och barbord.

## KÖK SOM ALDRIG BLIR OMODERNA

Moderna kök är umgänges- och arbetsplatser som städas ofta och utsätts för hårt slitage. Rätt material i golv och bänkskivor är avgörande för kökets livslängd – och för att det ska kännas fräscht och trivsamt under många år.

Natursten har överlägsen slitstyrka, städvänlighet och utseende. Dessutom får kalksten och marmor en patina som bara blir vackrare med åren. Och stenens naturliga färgskala blir aldrig omodern.



Uppfräst underlimmad diskho.

### Kalksten & Kolmårdsmarmor i köket

**Används till:** Golv, bänkskivor, fönsterbänkar, väggplattor, dekorationslister, golvsocklar, trösklar med mera.

**Lämplig ytbearbetning för golv:** Normalslipad, borstad och hyvlad.

**Lämplig ytbearbetning i detaljer:** Finslipad och polerad.

**Dimensioner:** Golvplattor av kalksten är normalt 12–20 mm tjocka, och de av Kolmårdsmarmor 10–20 mm. Plattorna tillverkas vanligen i fallande längder med 200 eller 300 mm bredd, samt som kvadrater på 200 x 200 och 300 x 300 mm. Friliggande fönsterbänkar är normalt 20 eller 30 mm tjocka.

**Vi anpassar och tillverkar allt efter kundens önskemål!**



Golv av gråbrun borstad kalksten. Tröskeldetalj med lågerhuggen yta.



Klassisk mortel i Kolmårdsmarmor tillverkad av det första ursågade blocket då brytningen återupptogs 1993.



Bänkskivor i Kolmårdsmarmor OXL. Golvplattor i gråbrun borstad Borghamns-kalksten.

### SLITSTARKT & VACKERT

Kalkstenens fördelar som golvmaterial är kända sedan många sekler. Redan under medeltiden användes stenen flitigt som byggnads- och golvmaterial i slott, kyrkor och kloster.

I en modern bostad kan man med fördel kombinera stenen med vattenburen eller elektrisk golvvärme. Resultatet är ett slitstarkt, vackert och lättstädat golv som ger en ombonad känsla.





### Kolmårdsmarmor i badrummet

**Används till:** Golv, bänkskivor, väggbeklädnad, fönsterbänkar, dekorationslister, golvsöcklar, trösklar.

**Lämplig ytbearbetning för golv:** Normalslipad, borstad och sågad.

**Lämplig ytbearbetning i detaljer:** Finslipad.

**Dimensioner:** Golvplattor är normalt 10 mm tjocka och tillverkas som kvadratiska plattor om 200 x 200 alternativt 300 x 300 mm, eller i fallande längder. Friliggande fönsterbänkar är normalt 20 eller 30 mm tjocka.

**Vi anpassar och tillverkar allt efter kundens önskemål.**

#### MARMOR X 2.

Golvplattor på 200 x 200 x 10 mm i borstad Kolmårdsmarmor OX tillsammans med väggplattor i slipad Carraramarmor.

## ELEGANTA BADRUM UTAN ÖVERDÅD

Ett modernt badrum ställer höga krav på komfort, estetik och livslängd. Det måste dessutom tåla stora mängder fukt och vatten. Svensk natursten lever upp till alla de kraven. Sten skänker också en känsla av lyx till ett av husets viktigaste rum. Det är även ett kostnadseffektivt alternativ, som med fördel kan kombineras med golvvärme.

Ett badrum ska samtidigt vara en trygg och inbjudande plats, och med rätt typ av ytbearbetning minskas halkrisken till ett minimum. Borstning är en allt vanligare ytbearbetning som ger badrumsgolvet ett gott halkskydd. Det får en strukturerad yta som ökar friktionen men ändå är slät och behaglig att gå på.



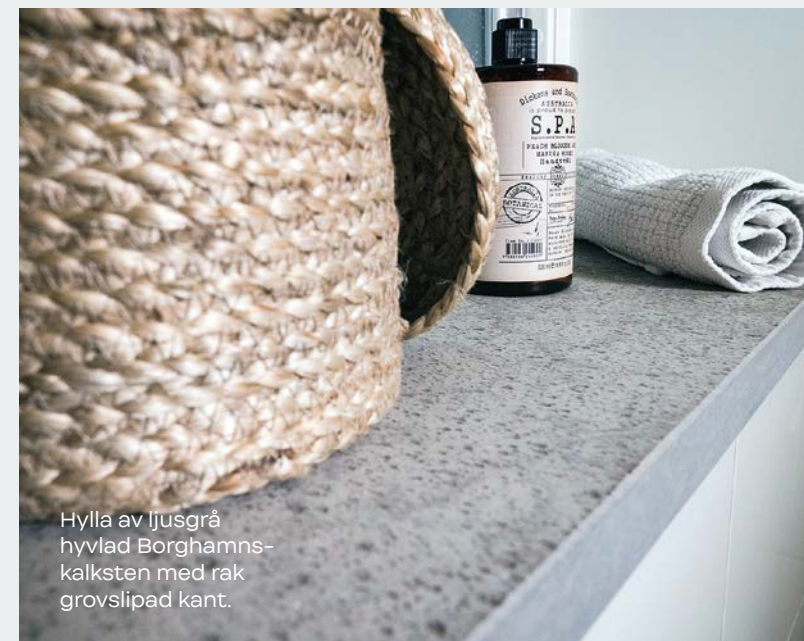
Hexagonplattor av slipad Kolmårdsmarmor OX.



Handfat i homogen Kolmårdsmarmor OX.



Läcker kombination av slipade och diamantfrästa plattor i Kolmårdsmarmor OXL.



Hylla av ljusgrå hyvlad Borghamnskalksten med rak grovslipad kant.

### Borghamnskalksten i wc-utrymmen

**Används till:** Bänkskivor, fönsterbänkar, dekorationslister, golvsöcklar, trösklar. Kalksten bör ej användas till golv och väggplattor i duschutrymmen där den utsätts för regelbunden vattenbegjutning. Den kan dock användas som golv på toaletter, i badrum med badkar etc.

**Lämplig ytbearbetning för golv:** Normalslipad, borstad och sågad.

**Lämplig ytbearbetning i detaljer:** Finslipad och polerad.

**Dimensioner:** Golvplattor är normalt 12-20 mm tjocka och tillverkas i fallande längder med 200 eller 300 mm bredd.

**Vi anpassar och tillverkar allt efter kundens önskemål.**





**NATURLIGT.**  
Natursten framhäver klassiska material och gör dem mer levande.  
Golv i ljusgrå hvylad Borghamnskalksten.

### Kolmårdsmarmor & kalksten i rum

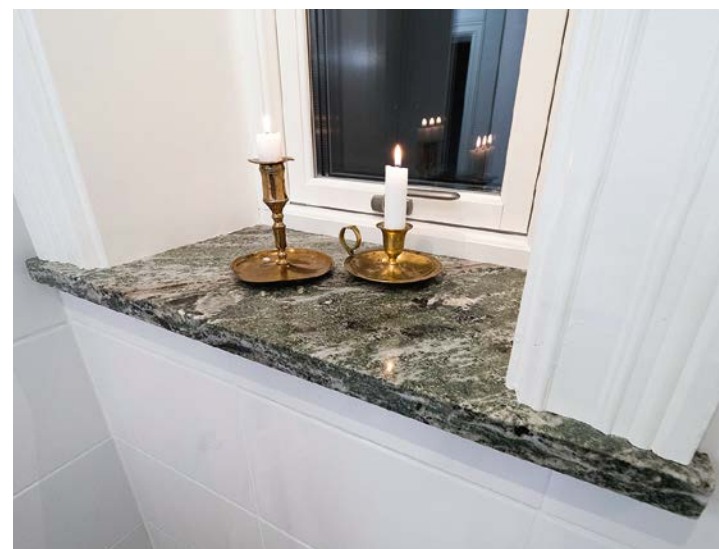
**Används till:** Golv, fönsterbänkar, dekorationslister, golvsocklar, trösklar, spisar.

**Lämplig ytbearbetning för golv:** Normalslipad, finslipad, borstad och hvylad.

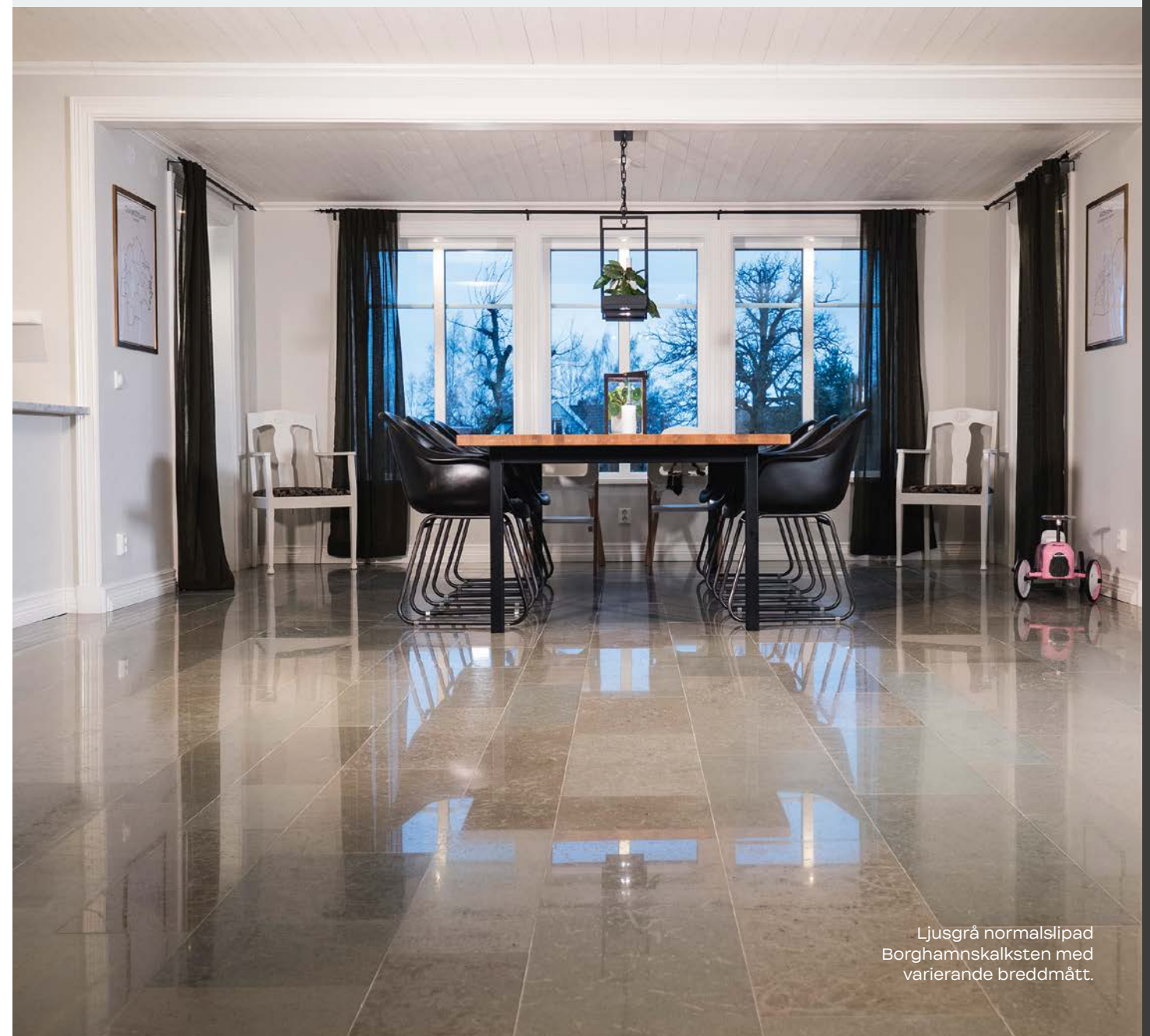
**Lämplig yta för detaljer:** Finslipad.

**Dimensioner:** Golvplattor av kalksten är normalt 12–20 mm tjocka, plattor av Kolmårdsmarmor 10–20 mm. Plattorna tillverkas vanligen i fallande längder med 200 eller 300 mm bredd, samt som kvadratiska plattor på 200 x 200, alternativt 300 x 300 mm. Friliggande fönsterbänkar är normalt 20 eller 30 mm tjocka.

**Vi anpassar och tillverkar allt efter kundens önskemål.**



Inmurad fönsterbänk i Kolmårdsmarmor OX, med rak synlig kant och normalrundade hörn.



Ljusgrå normalslipad Borghamnskalksten med varierande breddmått.

## SKÖNA RUM

God inredning är en dynamisk kombination av byggnadsmaterial, möbler och dekorationer. Golv, trappor och fönsterbänkar är exempel på inrednings-element som vinner på omsorgsfulla val.

Svensk natursten är ett tidlöst material som gör att interiören känns modern under många år. Kalksten och marmor har många olika uttryck, och fungerar utmärkt tillsammans med andra klassiska material som trä, stål och glas. De ger djup och karaktär till alla typer av rum och inredningsdetaljer.



# IDÉER & INSPIRATION

**Beställ stenprover!**  
Via vår hemsida kan du beställa handprover med olika ytbehandlingar som vi skickar hem till dig.  
[www.borghamns-stenforadling.se](http://www.borghamns-stenforadling.se)



**SÅGAT.** Oregelbunden Borghamnskalksten med klov- och sandsågad yta.



**NATURNÄRA.** Normaslipad ljusgrå Borghamnskalksten i kombination med obehandlat trä.



**EFFEKTFULLT.** Kolmårdsmarmor i bänken kompletterar den i golvet och ger ett arbetat och påkostat intryck.



**KLASSISKT.** Ljusgrå Borghamnskalksten och röd kalksten är en klassisk kombination.



**DEKORATIVT.** Kolmårdsmarmor har använts till både badkar och golv.



**RUSTIKT.** Bänkskivor av Gråbrun Borghamnskalksten i kombination med vitpustat murverk.



**LÅGERHUGGEN.** Finslipad gråbrun Borghamnskalksten med lågerhuggen kant och rundade hörn.



**FASAD.** Gråbrun Borghamnskalksten med rak fasad kant och normalrundat hörn.



**KLASSISK.** Ljusgrå Borghamnskalksten med klassiskt formad kant.



**ANPASSAD.** Måttanpassad bänkskiva och fönsterbänk i Kolmårdsmarmor.



**POSTAD.** Finslipad Kolmårdsmarmor OX med klassiskt nedsänkt postad kant.



**HALVRUND.** Bänkskiva med halvrund kant. Hålkärlist mellan skivans bakkant och kaklet.



**HANDHUGGET.** Blocksteg i hyvlad ljusgrå Borghamnskalksten med lågerhuggen kant. Mursten av handhuggen ljusgrå kalksten.



**RÖDA TONER.** Mursten och markplattor av röd kalksten.

## KONTAKTA OSS!

Är du intresserad av materialprover eller en offert? Eller vill du veta mer om något av våra projekt? Kontakta oss direkt eller gå in på vår hemsida för vidare information. Där kan du även beställa materialprover och begära offerter. Vi ser fram emot att höra av dig!

[www.borghamns-stenforadling.se](http://www.borghamns-stenforadling.se)



# MÄSTARE PÅ STEN



Mats-Ola Ericsson.

Det finns fem stenhuggarmästare i Sverige. Två av dem arbetar på Borghamns Stenförädling: vd:n Mats-Ola Ericsson och stenhuggaren Roger Larsson. Mats-Olas son Tim är på god väg att bli den sjätte.

Mats-Ola är förstas stolt, men håller en lågmäld ton när han ska förklara hur ett litet företag på Östgötaslätten kan samla ett så högt hantverkarskunnande.

– Vi både bryter och förädlar från våra egna stenbrott. Det betyder att vårt namn finns med hela vägen, från stenen i berget till bänkskivan i köket och kalkstenen i Nationalmuseums golv, säger han.

Borghamns Stenförädling bryter Borghamnskalksten och Kolmårds marmor OX från brotten i Borghamn och Oxåker. Produktionen har ökat kraftigt de senaste åren, inte minst har efterfrågan på Kolmårds marmor ökat.

– Kännedomen om Kolmårds marmor är hög bland äldre arkitekter. Nu börjar vi även nå ut till de yngre. Det bådär gott inför framtiden, säger Mats-Ola.

Och i sonen Tim finns en ny generation redo att ta vid.

– Vi har gjort stora investeringar de senaste åren. Därför är det extra glädjande att konstatera att någon i familjen är villig att bygga vidare på traditionen.

Mats-Ola sticker inte under stol med att det även har varit lärorikt för honom att lära upp en ny generation.

– Kunskapsöverföring går ju alltid åt två håll och jag har fått lära mig mycket om den nya teknikens möjligheter. Ibland har jag till och med blivit överbevisad om att tekniken kan åstadkomma samma perfektion som jag tidigare har hävdat att bara handen klarar.

Så talar en stenhuggarmästare.

## Detta krävs

När du har arbetat 10 000 timmar i branschen, genomgått en utbildning i ledarskap och företagande, samt tillverkat ett ekollon efter branschens ritning med enbart handverktyg, då kan du titulera dig stenhuggarmästare.



**MÄSTARPROV.** Ekollon i gråbrun Borghamnskalksten med en krysshamrad och finslipad yta, tillverkat av Stenhuggarmästare Mats-Ola Ericsson.

## Borghamns Stenförädling AB

Stenvägen 6, 592 93 Borghamn  
Tel. +46 (0)143-201 74  
info@borghamns-stenforadling.se  
www.borghamns-stenforadling.se



## BORGHAMNS kalksten