

# Svensk natursten



**BORGHAMNS**  
kalksten

**KOLMÅRDS**  
**MARMOR OX**

**Borghamns Stenförädling AB**



# Svensk natursten



Den svenska berggrunden är stabil. Orsaken är bland annat åldern. Det handlar om hundratals miljoner år.

Till exempel är det mellan 450 och 500 miljoner år sedan kalkhaltigt slam och skalrester av forntida djur började hårdna. Den svenska kalkstenen föddes.

På vissa platser har den sedimentära bergarten kalksten utsatts för hårt tryck och höga temperaturer och omvandlats till en metamorf bergart – marmor.

Svensk kalksten och marmor tillhör den absolut vackraste och samtidigt hårdaste byggnadsstenen i världen. Ett exklusivt men samtidigt klokt val för köket, badrummet, hallen och vardagsrummet.

Borghamns Stenförädling bryter kalksten vid sjön Vätterns östra strand och Kolmårdsmarmor i de ursprungliga marmorbrotten norr om Bråviken.



**CE** Borghamns Stenförädling är certifierat att CE-märka sin produktion. CE-märkning är obligatoriskt för naturstensprodukter från och med 1 juli 2013 och utgör en viktig del av kvalitetskedjan.

Ljusgrå Borghamns kalksten



Ljusgrå, hyvlad



Ljusgrå, lägerhuggen



Gråbrun Borghamnskalksten



Gråbrun, hyvlad



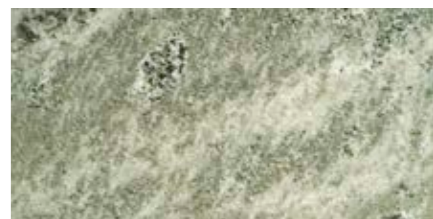
Gråbrun, tandhuggen



Kolmårdsmarmor OXL



Kolmårdsmarmor OX





# Kök

Köket är ett av bostadens mest använda rum. En kombinerad umgänges- och arbetsplats som städas ofta och utsätts för hårt slitage. Rätt material i golv och bänkskivor är avgörande för kökets livslängd och för att det ska kännas fräscht och trivsamt under många års användning.

Natursten är överlägset alla andra material vad gäller slitstyrka och städvänlighet. Detta gäller i synnerhet sten från våra egna nordliga breddgrader, som är dubbelt så gammal som liknande stensorter från andra delar av världen.

Estetiskt vinner naturstenen över det mesta, både på kort och lång sikt. Inte nog med att kalksten och marmor har en tendens att bli vackrare med åren, stenens vackra naturliga färgskala blir aldrig omodern.



Bänkskivor av ljusgrå kalksten i kombination med vit köksinredning.

## Slitstarkt och vackert

Kalkstensens fördelar som golvmaterial är omvitnad genom sekler. Redan på medeltiden var kalksten ett vanligt byggnads- och golvmaterial i slott, kyrkor och kloster. I en modern bostad kombineras stenen med fördel med vattenburen eller elektrisk golvvärme.

Resultatet är ett slitstarkt, lättstädat och vackert golv som ger en ombonad miljö. Ljusgrå och gråbrun Borghamns kalksten kan kombineras med många olika träslag och färgsättningar.

Golvplattor tillverkas vanligast i fallande längder, det vill säga med fast bredd och varierande längd beroende på ämnens storlek.

Bänkskivor av natursten är ett mycket klokt val för dig som sätter utseende, slitstyrka och hygien i första rummet. Såväl den vackra gröna Kolmårdsmarmor som ljusgrå och gråbrun Borghamns kalksten har blivit mycket populära alternativ till den uttjänta rostfria diskbänken och traditionella bänkskivor i trä eller konstmaterial. Vi levererar dessutom bänkskivor i flera andra stenmaterial som t ex granit.

**Gråbrun Borghamns kalksten ger ett lättstädat köksgolv med behaglig färgton och variationer som ger golvet liv. Här kombinerat med köksluckor i körsbär och diskbänkskiva i svart granit.**



### KALKSTEN OCH KOLMÅRDSMARMOR I KÖKET

**Används till:** Golv, bänkskivor, fönsterbänkar, väggplattor, dekorationslister, golvsocklar, trösklar mm.

**Exempel på ytbehandling för golv:** Normalslipad, finslipad, hyvlad.

**Övriga detaljer:** Finslipad eller polerad.

**Dimensioner:** Golvplattor av kalksten är normalt 12-20 mm och Kolmårdsmarmor 10-20 mm tjocka. Plattorna tillverkas vanligen i fallande längder med bredd 300 mm samt som kvadriska plattor 200 x 200 mm alt 300 x 300 mm. Friliggande fönsterbänkar är normalt 20 mm tjocka. Allt anpassas och tillverkas efter dina önskemål vid beställning.



# Badrum

Plastmattans tid är förbi i det svenska badrummet. Det är kakel, klinker och natursten som gäller. Våra krav på komfort, livslängd och trygghet vad gäller motståndskraft mot fuktskador talar till stenens fördel.

Natursten i badrummet ger en känsla av lyx, men utan överdåd. Svensk natursten ger valuta för pengarna i ett av husets viktigaste rum. Kombinerad med energisnål golvärme får du en oöverträffad kombination av komfort, vacker miljö och livslängd.



**Badrumsbänk av Kolmårdsmarmor tillsammans med golv i samma material bryter vackert mot det i övrigt vita badrummet.**



**Med kakel och skåp i vitt, tillför marmorgolvet och trätakets en känsla av värme och ombonad miljö.**

## Marmor i badrummet

Grönådrig Kolmårdsmarmor är inte bara ett vackert inslag i ett av husets mest använda rum, det är också ett mer ändamålsenligt material än de flesta andra.

Plastmattans tid är förbi i det svenska badrummet. Det är kakel, klinker och natursten som gäller. Med rätt underarbete är natursten och keramiska material det absolut bästa valet för att undvika fukt- och vattenskador på lång sikt.

Natursten är ett prisvärt alternativ tack vare möjligheten att välja ytbehandling efter tycke, smak och funktion. Dessutom tillverkar vi alla detaljer efter beställning och kan måttanpassa allt efter rummets utseende och dina önskemål.

I ett badrum är det viktigt att golvet inte upplevs halt när det är vått. Genom att välja rätt typ av ytbehandling minskas halkrisken till ett minimum.



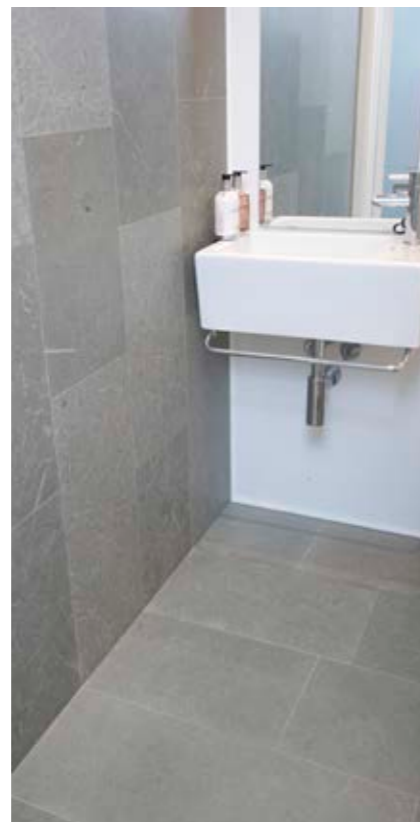
**Borstad Kolmårdsmarmor ger en struktur som förbättrar halkskyddet.**



**Genom att lägga ett schackmönster med sandsågad yta på varannan platta uppnås ett effektivt halkskydd.**



**Borstad Kolmårdsmarmor i golvet och ventilationstrumma inklädd med samma material.**



**Liten gästtoalett där både golv och vägg klätts med ljusgrå Borghamns kalksten i fallande längder.**



**Toalettutrymme med bänkskiva och golv i ljusgrå Borghamns kalksten.**

En allt vanligare ytbehandling som ger badrumsgolvet ett gott halkskydd är borstning. Istället för att slipa stenen med klossar används borstar med ingjutet slipmaterial. På så sätt uppnås en strukturerad yta som ökar friktionen men som ändå känns slät och behaglig att gå barfota på. Borstad yta kan med fördel också användas på bänkar.

### KOLMÅRDSMARMOR I BADRUMMET

**Används till:** Golv, bänkskivor, väggbeklädnad, fönsterbänkar, dekorationslister, golvsocklar, trösklar.

**Exempel på ytbehandling för golv:** Normalslipad, borstad eller sågad.

**Övriga detaljer:** Finslipad eller polerad.

**Dimensioner:** Golvplattor är normalt 10 mm tjocka och tillverkas som kvadratiska plattor 200 x 200 mm alt 300 x 300 mm eller i fallande längder. Friliggande fönsterbänkar är normalt 20 mm tjocka.

### BORGHAMNS KALKSTEN I BADRUMMET

**Används till:** Bänkskivor, fönsterbänkar, dekorationslister, golvsocklar, trösklar. Kalksten bör ej användas i duschutrymmen till golv och väggplattor där kalkstenen utsätts för regelbunden vattenbegjutning. Kalksten kan dock användas som golv i toalettutrymmen, badrum med badkar etc.

**Exempel på ytbehandling för golv:** Normalslipad, borstad eller sågad.

**Övriga detaljer:** Finslipad eller polerad.

**Dimensioner:** Golvplattor är normalt 12-20 mm tjocka och tillverkas i fallande längder med bredd 200 mm. Allt anpassas och tillverkas efter dina önskemål vid beställning.



**Duschhörna med golv i borstad Kolmårdsmarmor.**



# Sköna rum

Inredning är en komplex kombination av val av byggnadsmaterial, möbler och dekoration. De sistnämnda delarna vållar oftast minst bekymmer eftersom de är enkelt utbytbara och lätta att förnya efterhand.

Golvet, trapporna, öppna spisen och fönsterbänkarna är exempel på delar av inredningen som kräver extra omsorgsfulla val. Vackert, slitstarkt, tidlöst, färgneutralt... Kravlistan kan göras mycket lång.

Med svensk natursten får du ett tidlöst material där interiören känns modern under många, många år.



Ljusgrå Borghamns kalksten är ett tacksamt material i de flesta utrymmen. Rummets ljusa atmosfär behålls samtidigt som kalkstenen ändå ger en effektiv kontrast mot de vita väggarna.



Gråbrun Borghamns kalksten med inlägg av röd kalksten som sammanlänkar hall och kök.

## Nyskapande med traditionell teknik

Hallen är kanske det mest självklara utrymmet för natursten som golvmaterial. Slitstarkt, lättstädat och, med dagens moderna golvvärmelösningar, komfortabelt.

Det finns också mycket som talar för svensk kalksten i många andra utrymmen, särskilt med tanke på alla intressanta materialkombinationer som är möjliga. Olika stensorter, sten och trä, sten och puts...

Som golvmaterial i sällskapsutrymmen ger kalksten en ombonad miljö med stora möjligheter att skapa intressanta färgkombinationer.

I takt med den öppna spisens renässans stiger också efterfrågan på lämpliga material. Kolmårdsmarmor och Borghamns kalksten är och förblir ett av de mest mångsidiga valen för detta ändamål.

### KOLMÅRDSMARMOR OCH KALKSTEN I RUM

**Används till:** Golv, fönsterbänkar, dekorationslister, golvsoklar, trösklar, spisar.

**Exempel på ytbearbetning för golv:** Normalslipad, finslipad, hyvlad.

**Övriga detaljer:** Polerad.

**Dimensioner:** Golvplattor av kalksten är normalt 12-20 mm och Kolmårdsmarmor 10-20 mm tjocka. Plattorna tillverkas vanligen i fallande längder med bredd 300 mm samt som kvadratiska plattor 200 x 200 mm alt 300 x 300 mm. Friliggande fönsterbänkar är normalt 20 mm tjocka. Allt anpassas och tillverkas efter dina önskemål vid beställning.



En traditionell hall i ett äldre hus som fått nytt golv i normalslipad samt trappsteg i hyvlad ljusgrå Borghamns kalksten.



Kolmårdsmarmor passar bra i hall och trapphus tack vare hög slitstyrka och ett mönster som får damm och grus att försvinna för ögat.







Borghamns Stenförädling levererar också granit och andra stensorter. Här en bänkskiva i röd polerad granit som anpassats efter köksinredningen.



Diskbänk i gråbrun Borghamns kalksten där diskhon är tunnkantermonterad, det vill säga fäst underifrån i en ufräsning i kalkstensskivan.



Halvrund kant och rundat hörn. Lägg märke till hållkålslisten mellan bänkskivans bakre kant och kaklet.



Badrumsbänkskivan i ljusgrå Borghamns kalksten har fasade kanter och rundade hörn.



Badrumsbänk i Kolmårdsmarmor med urtag för infällt emaljerat tvättfat, en lösning som växer i popularitet tack vare att det är både snyggt och praktiskt.



Köksbänk i gråbrun Borghamns kalksten med infälld spishäll. Den klassiska morteln i Kolmårdsmarmor är lika mycket en prydnad som en funktionell detalj.



Ljusgrå Borghamns kalksten med en klassiskt formad kant. Nyttillverkade skivor har anpassats till köksinredningen i ett äldre bostadshus.



Gråbrun Borghamns kalksten med rak fasad kant och normalt rundar hörn.



Bänkskiva i ljusgrå Borghamns kalksten som formats för att passa den vinklade väggen med el- och vedspis.



Ljusgrå Borghamns kalksten passar bra i badrummet, här med infällt tvättfat. Skivan har getts form efter den gamla badrumsmöbeln i trä.



Bänkskiva i Kolmårdsmarmor med lågerhuggen kant och raka hörn.



Röd kalksten med lågerhuggen kant och rundade hörn. Lägg märke till den stora skillnaden i färg mellan den polerade ytan och den huggna kanten.



Duschrum med golv i slipad Kolmårdsmarmor, plattor i dimension 200 x 200 mm.



Pelaromfattning av röd kalksten med fris och golv i ljusgrå Borghamns kalksten.



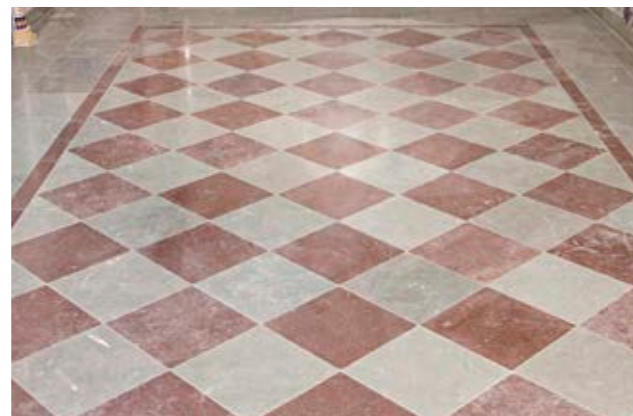
Diskbänk av Ljusgrå Borghamns kalksten med urtag över den rostfria diskhon.



Fönsterbänk och bård av Kolmårdsmarmor blir ett effektivt inslag i den vita kaklade väggen.



Hyllad ljusgrå Borghamns kalksten ger en behaglig yta som passar bra i många miljöer.



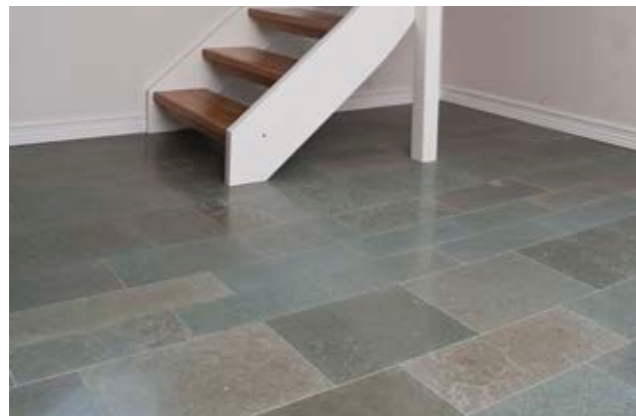
Ljusgrå Borghamns kalksten och röd kalksten är en klassisk kombination som går att variera på många sätt.



Flera stensorter kan ges högst varierande färg med olika ytbearbetningar. Gråbrun Borghamns kalksten med finslipad yta och lågerhuggen kant i både skiva och fruktskål.



Kolmårdsmarmor i bänken kompletterar golvet på ett effektivt sätt.



Köksgolv i ljusgrå Borghamns kalksten. Lättstädad, slitstarkt och vackert.



Gråbrun Borghamns kalksten är tacksamt i såväl kök som entréer och hallar.



Hyllad ljusgrå Borghamns kalksten ger ett mjukt och behagligt intryck i rumsmiljö och som fönsterbänkar.



Kolmårdsmarmor har här använts både till en bård som går runt hela badrummet och till en fönsterbänk längs hela rummets bredd.



# BORGHAMNS kalksten

KOLMÅRDS  
MARMOR OX



**Borghamns Stenförädling AB**

Stenvägen 6 · 592 93 Borghamn · 0143-201 74 · fax 0143-201 32  
info@borghamns-stenforadling.se · www.borghamns-stenforadling.se